

# De vernieuwde Duurzaamheidsmonitor

Digitaal beschikbaar via DIGIMilk 



DEPARTEMENT  
LANDBOUW  
& VISSERIJ

**MilkBE** vzw is de erkende brancheorganisatie voor de Belgische zuivelsector waarin zowel producenten van melk en kopers en verwerkers van melk vertegenwoordigd zijn. MilkBE biedt een platform voor dialoog en de mogelijkheid om op een gestructureerde manier tot algemeen gedragen standpunten te komen. MilkBE is actief op terreinen waar de samenwerking tussen de schakels in de zuivelketen tot meerwaarde leidt, bijvoorbeeld voor kwaliteit, voedselveiligheid, duurzaamheid in de keten en relaties tussen de producenten en de zuivelindustrie.

Meer info: [www.milkbe.org](http://www.milkbe.org)

**Melkcontrolecentrum Vlaanderen** vzw (MCC) waarborgt de kwaliteit en samenstelling van alle rauwe melk die in Vlaanderen geproduceerd en aan de zuivelindustrie geleverd wordt. Daarnaast ondersteunt MCC de connectie tussen de Vlaamse melkveehouders en de kopers van melk. Bij MCC werden de certificatieactiviteiten van **IKM-Vlaanderen** ondergebracht, de vzw die de meest representatieve organisaties van de melkveehouders en de zuivelindustrie verenigt. IKM houdt toezicht op het ontwikkelen, operationeel maken en beheren van de IKM-certificering van de gehele zuivelketen, gaande van de Vlaamse melkveehouderij over de zuivelindustrie tot en met de distributie en de afzet. Zo zorg MCC en IKM er mee voor dat de Vlaamse zuivel bij de meest kwalitatieve ter wereld behoort.

Meer info: [www.mcc-vlaanderen.be](http://www.mcc-vlaanderen.be)

*Voor de ontwikkeling en het beheer van de digitale duurzaamheidsmonitor werkte MilkBE samen met de partners MCC en IKM, alsook met steun van de Vlaamse Overheid.*

# Inleiding

De verduurzaming van de zuivelsector is een speerpunt van MilkBE. Het duurzaamheidsprogramma, de "**Duurzaamheidsmonitor**" genaamd, werd sinds 2014 uitgerold over de hele zuivelketen, van melkveehouder tot transporteur en melkverwerker. De Duurzaamheidsmonitor inventariseert de duurzaamheidsinitiatieven in alle schakels van de keten. Zo worden deze niet alleen in kaart gebracht, maar kan via benchmarking en sensibilisering veler ingezet worden op verduurzaming. Daarnaast toont de sector, met feiten en cijfers, dat ze haar maatschappelijke verantwoordelijkheid opneemt en haar steentje bijdraagt aan oplossingen voor de klimaatproblematiek.



Deze versie kreeg een grondige upgrade en werd gedigitaliseerd met steun van de Vlaamse Overheid, in samenwerking met **MCC-Vlaanderen**. De vernieuwde Duurzaamheidsmonitor geeft een overzicht van meer dan 70 duurzaamheidsinitiatieven die op een frequente, kwantitatieve en geborgde manier verzameld worden. Via automatisch verkregen data, die reeds in bestaande databanken te vinden zijn, zal dit uiterst efficiënt gebeuren.

In de Duurzaamheidsmonitor worden alle data samengebracht en verwerkt om de verduurzaming van de ganse Vlaamse zuivelsector te stimuleren en valoriseren. Via een dashboard krijg jij als melkveehouder een mooi overzicht van jouw eigen gegevens, kan je ze actualiseren én jezelf vergelijken met het sectorgemiddelde. Daarnaast kunnen deze gegevens ook ter beschikking gesteld worden aan andere partijen, op voorwaarde dat jij hiervoor jouw toestemming geeft. Op deze manier kunnen steeds jouw meest recente duurzaamheidsinspanningen worden aangetoond.

## Waarom een nieuwe Duurzaamheidsmonitor ?

De zuivelsector is zich bewust van de uitdagingen die voor ons liggen. Tegelijkertijd zijn we overtuigd van de veerkracht en dynamiek van de sector om deze uitdagingen aan te gaan. Sinds de lancering van de Duurzaamheidsmonitor in 2014 bewoog er veel op vlak van duurzaamheid: het staat hoog op de maatschappelijke en politieke agenda, alsook afnemers stellen vragen over de inspanningen die de zuivelsector levert. Daarnaast beseffen melkveehouders dat verdere verduurzaming noodzakelijk is om de leefbaarheid van hun eigen bedrijf en die van de volgende generatie te garanderen.

MilkBE ontwikkelde deze tool om melkveehouders en zuivelindustrie te ondersteunen, nodige inzichten te bieden, richting te geven en handvaten aan te reiken voor verdere verduurzaming. Om het systeem "future-proof" te maken en administratieve rompslomp te vermijden, werd er volop ingezet op digitalisering en kan data steeds op een correcte, transparante manier gedeeld worden. Zo kunnen deze inspanningen gestimuleerd worden door de sector en andere stakeholders in de keten, bv. voor duurzaamheidspremies, meerwaardecreatie of vermarkting. Daarnaast biedt deze tool ook de nodige input voor sectorrapportering en communicatie om het positieve imago van de zuivelsector te blijven behouden. Want het volstaat niet om te zeggen dat we werken aan duurzaamheid, we moeten deze inspanningen ook kunnen aantonen.

Het is duidelijk dat kwantitatieve, geborgde gegevens nodig zijn om aan al deze zaken tegemoet te komen. En dat is net wat de nieuwe Duurzaamheidsmonitor biedt. Want de melkveehouderij stap voor stap verder verduurzamen biedt de beste garanties op de toekomst.

# Hoe werkt de vernieuwde Duurzaamheidsmonitor ?

De vernieuwde Duurzaamheidsmonitor maakt, net zoals IKM-NET, deel uit van de gloednieuwe online applicatie **DigiMilk**, te raadplegen via de website van MCC-Vlaanderen. IKM-NET zorgt ervoor dat je eenvoudig, snel en digitaal jouw IKM-audit kan voorbereiden.



De Duurzaamheidsmonitor binnen DigiMilk geeft een overzicht van de meer dan 70 mogelijke duurzaamheidsinitiatieven. Deze tool voorziet de gemeenschappelijke en generieke basis, met uniforme berekeningswijze en methodiek van deze criteria voor alle melkveehouders. Via het dashboard kan je deze overzichtelijk consulteren, actualiseren en vergelijken met het sectorgemiddelde.

DUURZAAMHEIDSMONITOR									
Exporteer									
Belegnummer: /									
Datum laatste audit: /									
Duurzaamheidsmonitor versie: /									
DIEREZONDHEID	DIERENWELZIJN	MILIEU	DIERVEDING	WATER & BODEM	SOCIO-ECONOMISCHE DUURZAAMHEID	ENERGIE	KLIMAAT	CONVENANT	ENTERISCHE EMISSIE
Nr.	Criterium	Eenheid	Mijn gevalideerde waarden	Mijn aanpassingen	Vlaams sector gemiddelde	Databron			
1.1	Je hebt een contract met een vaste bedrijfsbegeleidende dierenarts	Ja	Ja	Ja	100%	0%	0%	0%	DGZ
1.2(a)	Je bepaalt het individuele celgetal op gestructureerde wijze	Geen data Aanpassen in DjustConnect	Geen data Aanpassen in DjustConnect	via MPR: / meting op melkinstallatie: / eigen initiatief: /	/	/	/	/	Audit
1.2(b)	Indien MPR: je hebt minder dan 15% attentiekoloniën voor celgetal	Geen data Aanpassen in DjustConnect	Geen data Aanpassen in DjustConnect	Ja	/	/	/	/	Audit
1.3	Je hebt een geargumenteerde plan van aanpak voor verantwoord antibioticagebruik met jaarlijkse herziening, bv in samenwerking met uw dierenarts	Geen data Aanpassen in DjustConnect	Geen data Aanpassen in DjustConnect	Ja	/	/	/	/	Audit
1.4	Je laat een dynamische melkmachine meting uitvoeren niet ouder dan 3 jaar	Geen data Aanpassen in DjustConnect	Geen data Aanpassen in DjustConnect	Ja	/	/	/	/	Audit

Voorbeeld uit de DigiMilk-applicatie

Om data op een veilige, efficiënte en transparante manier te verzamelen en eventueel te delen met MilkBE, jouw zuivelverwerker of ... werd DigiMilk gekoppeld met **DjustConnect**, een neutraal datadeelplatform. Dit gebeurt met respect voor jou als veehouder, waarbij je administratief ontzorgd wordt, maar vooral: je blijft eigenaar van je eigen data. Zo behoud jij steeds de controle en kan iedereen, die jij hiervoor toegang gaf, op een correcte manier deze data raadplegen.

Nog niet aangemeld op DjustConnect?  
[Klik hier](#)  
 of klik rechtstreeks door in DigiMilk

MilkBE  
 Brancheorganisatie zuivel

Duurzaamheidsmonitor

MilkBE  
 Opvragen van data van melkveehouders in het kader van de duurzaamheidsmonitor

Alle info

1 openstaande aanvraag

0 Goedgekeurd 1 Afgekeurd

Geef jouw toestemming via DjustConnect aan de Duurzaamheidsmonitor om data op te halen

DUURZAAMHEIDSMONITOR

Exporteer

Belegnummer: /

Datum laatste audit: /

Duurzaamheidsmonitor versie: /

DIEREZONDHEID	DIERENWELZIJN	MILIEU	DIERVEDING	WATER & BODEM	SOCIO-ECONOMISCHE DUURZAAMHEID	ENERGIE	KLIMAAT	CONVENANT	ENTERISCHE EMISSIE
Nr.	Criterium	Eenheid	Mijn gevalideerde waarden	Mijn aanpassingen	Vlaams sector gemiddelde	Databron			
1.1	Je hebt een contract met een vaste bedrijfsbegeleidende dierenarts	Ja	Ja	Ja	100%	0%	0%	0%	DGZ

Ga vanuit DigiMilk rechtstreeks naar DjustConnect om jouw mandaten te beheren

# De digitale Duurzaamheidsmonitor verzamelt data op 3 manieren

## 1 Gegevens vanuit reeds bestaande databanken

Er worden al veel data verzameld bij verschillende instanties. Om te vermijden dat je op allerlei verschillende plaatsen meermaals dezelfde cijfers moet invullen, zal de Duurzaamheidsmonitor - mits jouw expliciete toestemming via DjustConnect - deze gegevens automatisch ophalen bij de bestaande databanken.

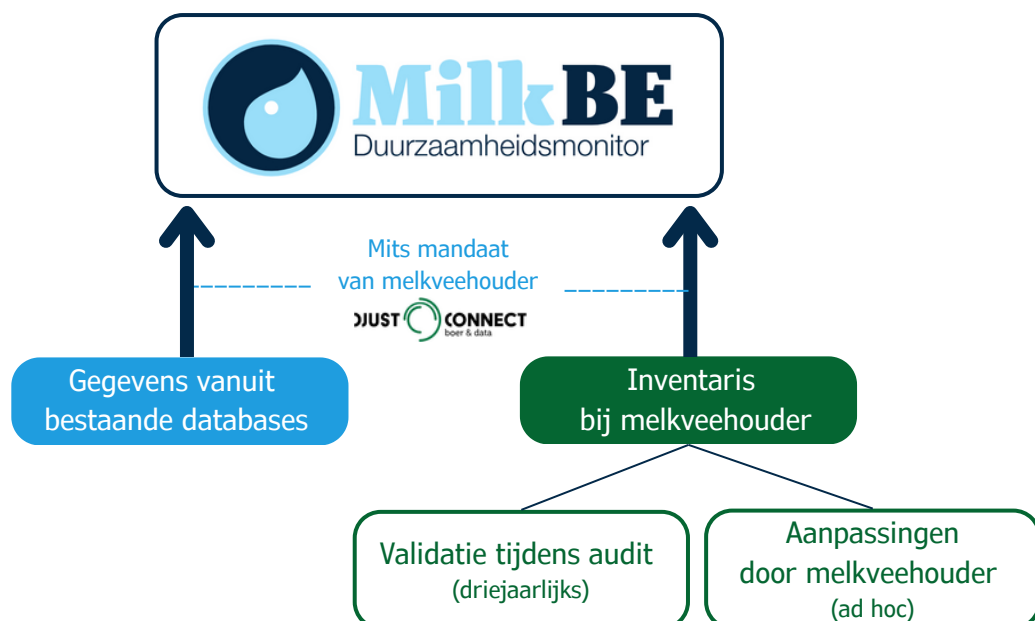
*Enkele voorbeelden: Sanitel-databank voor leeftijd van koeien en vervangingspercentage, MCC-data voor ureumgehalte, Verzamelaanvraag Vlaamse overheid voor oppervlakte blijvend grasland, ...*

## 2 Gegevens bevraagd bij de melkveehouder zelf, geauditteerd gelijktijdig met de IKM-audit

Echter zijn niet alle gegevens op een automatische manier te verkrijgen. Daarom zullen een deel van deze gegevens rechtstreeks bij jou bevraagd worden door de auditor, gelijktijdig met de IKM-audit (om de 3 jaar). Dit gebeurt momenteel ook al, maar de criteria op deze lijst zullen aangepast worden en ook kwantitatieve data verzamelen. Zo zal de auditor vragen naar de hoeveelheid productie van je zonnepanelen, het aantal koeborstels of het cijfer van je individuele carbon footprint. Deze gegevens worden automatisch ingeladen in de Duurzaamheidsmonitor.

## 3 Tussentijdse aanpassingen door de melkveehouder in het dashboard

Een duurzaamheidsaudit gebeurt om de 3 jaar. Maar in de tussentijd kan er veel veranderen. Om zo snel mogelijk jouw inspanningen in kaart te brengen, kan je via jouw dashboard deze specifieke gegevens van de audit actualiseren. Deze worden nadien vergeleken en geverifieerd met de gegevens die de auditor weergeeft tijdens zijn volgende IKM-bezoek.

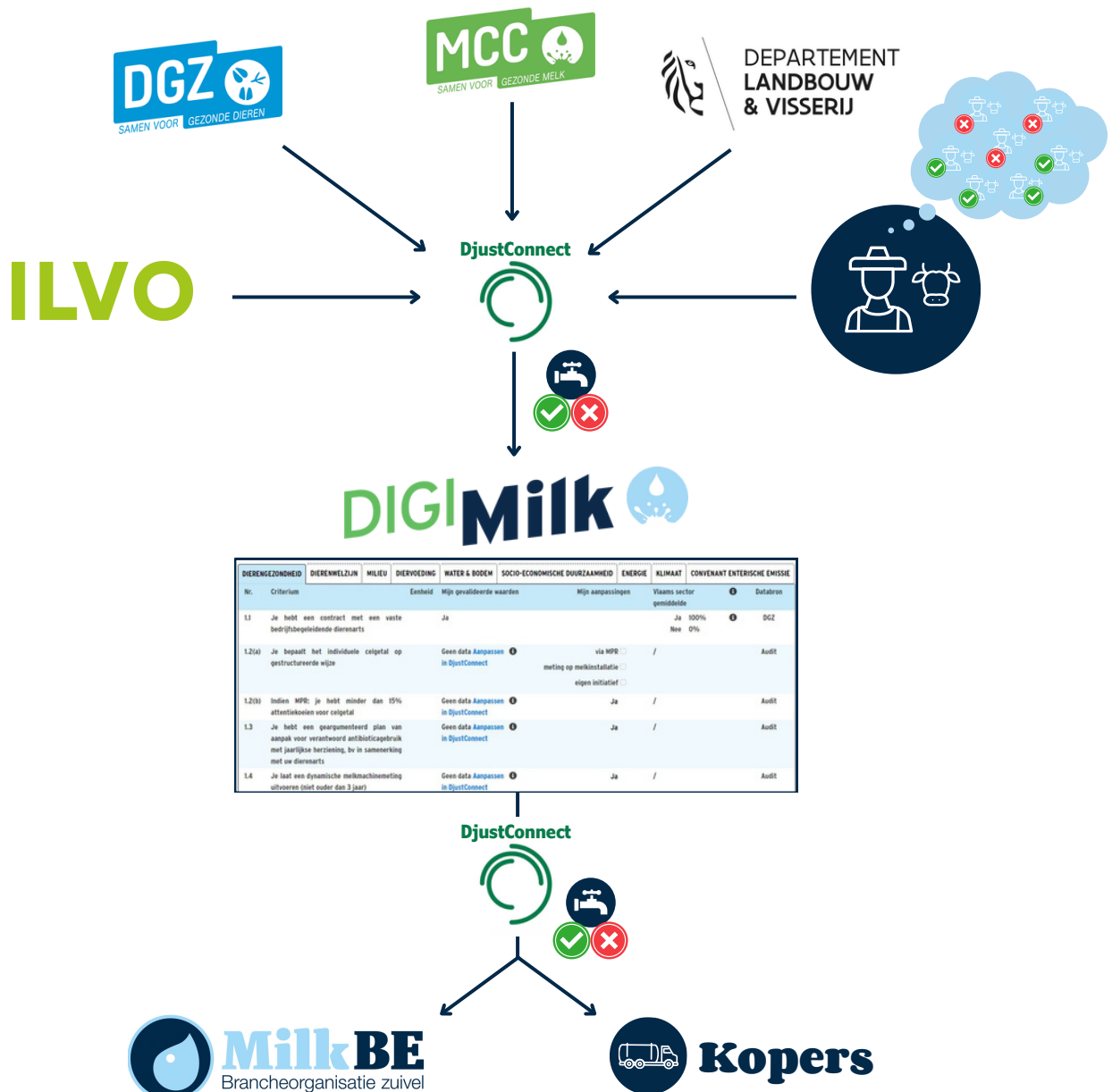


# De Duurzaamheidsmonitor maakt het mogelijk om data digitaal te delen

Mits jouw toestemming in DjustConnect kunnen jouw gegevens doorvloeien naar MilkBE om een sectorale rapportering mogelijk te maken.

Ook bijvoorbeeld jouw koper kan toegang krijgen tot jouw individuele gegevens, op voorwaarde dat jij daarvoor jouw toestemming gaf. Een zuivelbedrijf kan deze data gebruiken als basis voor bijvoorbeeld een duurzaamheidspremie, het creëren van aparte melkstromen/producten of om vragen van klanten te beantwoorden.

MilkBE ziet erop toe dat op ieder moment de sectorafspraken vastgelegd in de **Richtlijnen Databeheer MilkBE** worden nageleefd.



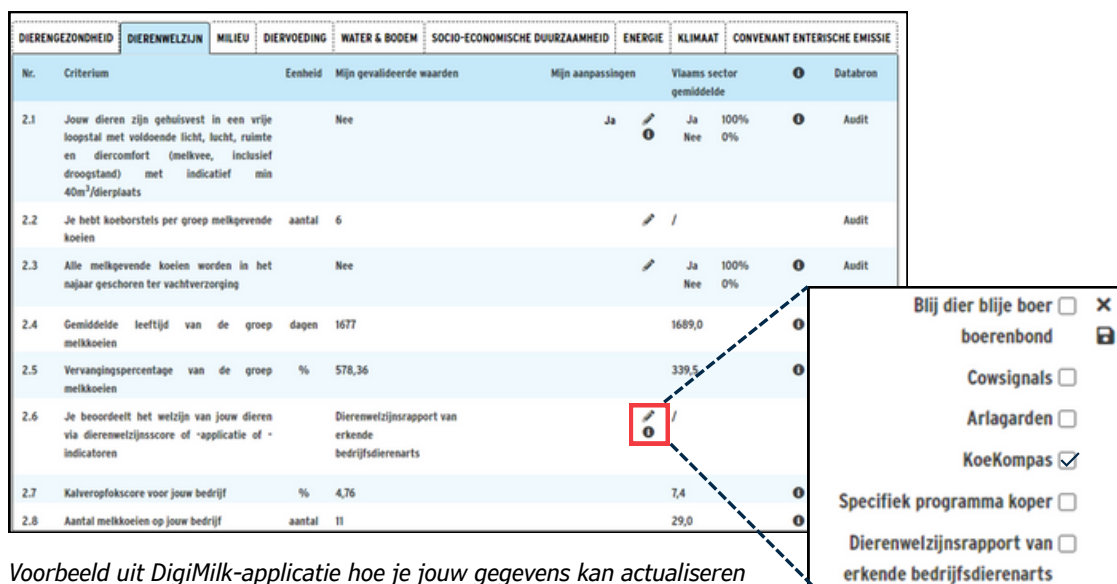
# Mijn dashboard

Enmaal aangemeld op de DigiMilk-applicatie en als alle toestemmingen in DjustConnect in orde zijn, zullen al jouw gegevens zichtbaar zijn op jouw dashboard. Dit biedt een overzicht van alle data, komende uit alle bronnen, zowel deze uit de driejaarlijkse audit als deze automatisch opgehaald uit andere databases. Het dashboard geeft de criteria en bijhorende resultaten weer, maar ook eventuele aanpassingen die je zelf hebt gedaan, de bron van de data en het Vlaamse sectorgemiddelde als benchmark.

## Mijn gegevens aanpassen

Aangezien het soms lang wachten is op een audit (om de 3 jaar), kan je tussentijds zelf jouw gegevens aanpassen. Stel dat de auditor een jaar geleden langs kwam, maar je hebt ondertussen zonnepanelen, kan je dit direct ingeven in de applicatie zodat je niet nog 2 jaar moet wachten alvorens deze gegevens in de applicatie zitten. Zo zijn al jouw duurzaamheidsgegevens steeds up-to-date en kunnen jouw inspanningen direct meegenomen worden.

Opgelet: gegevens uit bestaande databanken kunnen niet aangepast worden, aangezien deze al geborgd zijn. Als jouw gegevens niet correct lijken te zijn, dien je zelf de desbetreffende organisatie aan te spreken of via een ander platform jouw gegevens aan te passen.



The screenshot shows a dashboard with a table of criteria and a dropdown menu. The table has columns for 'Nr.', 'Criterium', 'Eenheid', 'Mijn gevalideerde waarden', 'Mijn aanpassingen', 'Vlaams sector gemiddelde', and 'Databron'. The dropdown menu is titled 'Blij hier blij boer' and lists various options with checkboxes.

Nr.	Criterium	Eenheid	Mijn gevalideerde waarden	Mijn aanpassingen	Vlaams sector gemiddelde	Databron
2.1	Jouw dieren zijn gehuisvest in een vrije loopstal met voldoende licht, lucht, ruimte en diercomfort (melkvee, inclusief droogstand) met indicatief min 40m <sup>2</sup> /dierplaats	Nee		Ja <input checked="" type="checkbox"/> Nee <input type="checkbox"/>	Ja 100% Nee 0%	Audit
2.2	Je hebt koerborsteis per groep melkgevende koeien	aantal	6	<input type="checkbox"/>		Audit
2.3	Alle melkgevende koeien worden in het najaar geschoren ter vachtverzorging	Nee		Ja <input checked="" type="checkbox"/> Nee <input type="checkbox"/>	Ja 100% Nee 0%	Audit
2.4	Gemiddelde leeftijd van de groep melkkoeien	dagen	1677		1689,0	
2.5	Vervangingspercentage van de groep melkkoeien	%	578,36		339,5	
2.6	Je beoordeelt het welzijn van jouw dieren via dierenwelzijnscore of -applicatie of -indicatoren	Dierenwelzijnsrapport van erkende bedrijfsdierenarts		<input checked="" type="checkbox"/>		
2.7	Kalveropfokscore voor jouw bedrijf	%	4,76		7,4	
2.8	Aantal melkkoeien op jouw bedrijf	aantal	11		29,0	

**Blij hier blij boer**

- boerenbond
- Cowsignals
- Arlagarden
- KoeKompas
- Specifiek programma koper
- Dierenwelzijnsrapport van erkende bedrijfsdierenarts

Voorbeeld uit DigiMilk-applicatie hoe je jouw gegevens kan actualiseren

## Hulp nodig?

### Check zeker de instructievideo's

Je vindt verschillende instructievideo's om je op weg te helpen via [www.mcc-vlaanderen.be/nl/content/digimilk](http://www.mcc-vlaanderen.be/nl/content/digimilk)

### Contacteer de MCC-helpdesk

[info@mcc-vlaanderen.be](mailto:info@mcc-vlaanderen.be)

078 15 47 10



**MilkBE**  
Brancheorganisatie zuivel

in samenwerking met haar partners



**IKM** INTEGRALE KWALITEITSZORG MELK

**QFL** QUALITE FILIERE LAIT

**QMK** QUALITÄT DER MILCHKETTE

®